

GD 突破成長全日營 / 突破成長上午營 / 突破成長下午營



接送時間可與職員商討

- 目的：
- 1) 協助有需要的家長於暑假期間在不同時段照顧其子女。
 - 2) 讓參加者渡過一個充實的假期。
 - 3) 提供功課輔導服務，加強參加者的學習能力及指導他們完成假期功課。
 - 4) 本中心提供不同**興趣班及活動**來發展參加者不同的潛能和各方面的興趣，以達到**德智體群美靈**。

形式： 主要以小組形式進行活動，並按需要加以個別輔導。

內容： (本中心有權修改課程內容及時間，而不作另行通知。)



時間	班級	星期一	星期二	星期三	星期四	星期五
8:45a.m.前	小一至小六	自由活動				
8:45-9:15a.m.	小一至小六	暑期作業				
9:15-10:15a.m.	小一至小二	奧林匹克數學	記憶力	奧林匹克數學	英文會話班	P1-3 情緒小組 P4-6 義工訓練小組
	小三至小四	時事通識	成語及唐詩	英語音標拼音班 導師：葛亦琛	棋牌教室	
	小五至小六	手工藝	小小科學家	模型	自選：乒乓球 / 吸管遊樂園	
10:15-10:30a.m.	小一至小六	小息				
10:30-11:30a.m.	小一至小二	手工藝	小小科學家	模型	自選：乒乓球 / 吸管遊樂園	P1-3 義工訓練小組 P4-6 情緒小組
	小三至小四	奧林匹克數學	記憶力	奧林匹克數學	英文會話班	
	小五至小六	時事通識	成語及唐詩	英語音標拼音班	棋牌教室	
11:30-11:45a.m.	小一至小六	小息				
11:45-12:45p.m.	小一至小二	時事通識	成語及唐詩	英語音標拼音班	棋牌教室	P1-3 專注力訓練 P4-6 橋牌思維訓練
	小三至小四	手工藝	小小科學家	模型	自選：乒乓球 / 吸管遊樂園	
	小五至小六	奧林匹克數學	記憶力	奧林匹克數學	英文會話班	
1:00-2:00p.m.	小一至小六	午 膳				
2:00-3:00p.m.	小一至小二	英文預備班 (文法)	中文預備班	英文預備班 (文法)	數學預備班	戶外或室內活動 21/7 下午 3:15-5:15 生日 PARTY 28/7 下午 2:00-5:15 參觀公民教育資源中心 4/8 下午 2:00-4:30 參觀展城館 11/8 下午 2:00-4:30 參觀瀕危物種資源中心 18/8 下午 2:00-5:15 參觀天文台 25/8 下午 3:15-5:15 集體遊戲
	小三至小四	英文預備班 (文法)	中文預備班	英文預備班 (文法)	數學預備班	
	小五至小六	英文預備班 (文法)	中文預備班	英文預備班 (文法)	數學預備班	
3:00-3:15p.m.	小一至小六	小 息				
3:15-4:15p.m.	小一至小二	信仰小組 P1-3 跳繩 P4-6	話劇：小演員訓練班 導師：李健文 請參考 P.17	普通話 P1-3	P1-3 硬筆書法班 導師：尹秀萍，請參考 P.17 P4-6 自製創意玩具	
	小三至小四			跳繩 P4-6		
	小五至小六					
4:15-4:30p.m.	小一至小六	小 息				
4:30-5:30p.m.	小一至小二	跳繩 P1-3 信仰小組 P4-6	非洲鼓	跳繩 P1-3	P1-3 自製創意玩具 P4-6 毛筆書法班 導師：尹秀萍	數學預備班
	小三至小四			普通話 P4-6		
	小五至小六					
5:30-6:00p.m.	小一至小六	放學 / 暑期作業				

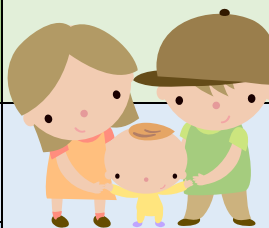
如因颱風或暴雨影響而取消之課程，本中心會因應個別課程之進度，而個別作出或取消或調動課程來配合補課。本中心亦有權在任何情況下**不作任何補課**。

全日 / 上午 / 下午



(對象：以 2017 年 9 月就讀年級計算)

編號	小組名稱	日期	星期	時間	對象	名額	堂數	收費 (會員/非會員/綜援會員)		
GD 02A	突破成長全日營 A	17/7 - 25/8	一至五	8:45a.m. - 6:00p.m.	升小一至小二學生	10	30	\$7,200 / \$7,700 / 不設綜援		
		17/7 - 25/8	一、三、五				18	\$4,500 / \$5,000 / 不設綜援		
		18/7 - 24/8	二、四				12	\$3,500 / \$4,000 / 不設綜援		
GD 02B	突破成長上午營 B	17/7 - 25/8	一至五	8:45a.m. - 12:45p.m. (不包午膳)		升小一至小二學生	10	30	\$4,300 / \$4,800 / \$2,150	
		17/7 - 25/8	一、三、五					18	\$2,700 / \$3,200 / \$1,350	
		18/7 - 24/8	二、四					12	\$2,000 / \$2,500 / \$1,000	
GD 02C	突破成長下午營 C	17/7 - 25/8	一至五	2:00p.m. - 6:00p.m. (不包午膳)			升小一至小二學生	10	30	\$3,500 / \$4,000 / \$1,750
		17/7 - 25/8	一、三、五						18	\$2,200 / \$2,700 / \$1,100
		18/7 - 24/8	二、四						12	\$1,600 / \$2,000 / \$750
GD 03A	突破成長全日營 A	17/7 - 25/8	一至五	8:45a.m. - 6:00p.m.	升小三至小四學生			10	30	\$7,400 / \$7,900 / 不設綜援
		17/7 - 25/8	一、三、五						18	\$4,600 / \$5,100 / 不設綜援
		18/7 - 24/8	二、四						12	\$3,600 / \$4,100 / 不設綜援
GD 03B	突破成長上午營 B	17/7 - 25/8	一至五	8:45a.m. - 12:45p.m. (不包午膳)		升小三至小四學生		10	30	\$4,500 / \$5,000 / \$2,250
		17/7 - 25/8	一、三、五						18	\$2,800 / \$3,300 / \$1,400
		18/7 - 24/8	二、四						12	\$2,100 / \$2,600 / \$1,050
GD 03C	突破成長下午營 C	17/7 - 25/8	一至五	2:00p.m. - 6:00p.m. (不包午膳)			升小三至小四學生	10	30	\$3,700 / \$4,200 / \$1,850
		17/7 - 25/8	一、三、五						18	\$2,300 / \$2,800 / \$1,150
		18/7 - 24/8	二、四						12	\$1,700 / \$2,200 / \$850
GD 04A	突破成長全日營 A	17/7 - 25/8	一至五	8:45a.m. - 6:00p.m.	升小五至小六學生			10	30	\$7,600 / \$8,100 / 不設綜援
		17/7 - 25/8	一、三、五						18	\$4,700 / \$5,200 / 不設綜援
		18/7 - 24/8	二、四						12	\$3,700 / \$4,200 / 不設綜援
GD 04B	突破成長上午營 B	17/7 - 25/8	一至五	8:45a.m. - 12:45p.m. (不包午膳)		升小五至小六學生		10	30	\$4,700 / \$5,200 / \$2,350
		17/7 - 25/8	一、三、五						18	\$2,900 / \$3,400 / \$1,450
		18/7 - 24/8	二、四						12	\$2,200 / \$2,700 / \$1,100
GD 04C	突破成長下午營 C	17/7 - 25/8	一至五	2:00p.m. - 6:00p.m. (不包午膳)			升小五至小六學生	10	30	\$3,900 / \$4,400 / \$1,950
		17/7 - 25/8	一、三、五						18	\$2,400 / \$2,900 / \$1,200
		18/7 - 24/8	二、四						12	\$1,800 / \$2,300 / \$900



(每班只設一位綜援)

全日課程已包午膳費。上午班及下午班若需要在中心午膳，則另加膳食費每餐為\$35。



課餘托管上午班

內容：(本中心有權修改課程內容及時間，而不作另行通知。)

時間	對象	星期一	星期二	星期三	星期四	星期五
8:45a.m.前	小一至小六	自由活動				
8:45-9:15a.m.	小一至小六	暑期作業				
9:15-10:15a.m.	小一至小三	中文綜合班	中文綜合班	英文綜合班	英文綜合班	數學綜合班
	小四至小六	模型	摺紙	手工藝	吸管遊樂園	小小科學家
10:15-10:30 a.m.	小一至小六	小息				
10:30-11:30p.m.	小一至小三	模型	摺紙	手工藝	吸管遊樂園	小小科學家
	小四至小六	中文綜合班	中文綜合班	英文綜合班	英文綜合班	數學綜合班
11:30-11:45 a.m.	小一至小六	小息				
11:45-12:45p.m.	小一至小三	抗逆力小組	社交小組	棋類活動	成語/唐詩	乒乓球班
	小四至小六	棋類活動	成語/唐詩	抗逆力小組	社交小組	

本中心會視乎參加者年級而安排分班。中心有權修改課程內容及時間，而不作另行通知。

如因颱風或暴雨影響而取消之課程，本中心會因應個別課程之進度，而個別作出取消或調動課程來配合補課。本中心亦有權在任何情況下不作任何補課。



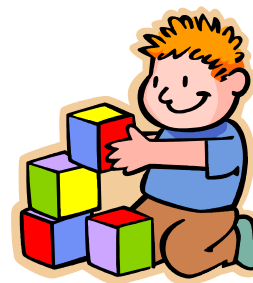
(對象：以 2017 年 9 月就讀年級計算)

編號	小組名稱	日期	星期	時間	對象	名額	堂數	收費(會員/非會員/綜援會員)
GD 05	課餘托管上午班 A	17/7 - 25/8	一至五	8:45a.m. - 12:45p.m.	升小一至小三學生	10	30	\$3,000 / \$3,500 / \$1,500
	課餘托管上午班 B	17/7 - 25/8	一、三、五				18	\$2,000 / \$2,500 / \$1,000
	課餘托管上午班 C	18/7 - 24/8	二、四				12	\$1,500 / \$2,000 / \$750
GD 06	課餘托管上午班 A	17/7 - 25/8	一至五	8:45a.m. - 12:45p.m.	升小四至小六學生	10	30	\$3,200 / \$3,700 / \$1,600
	課餘托管上午班 B	17/7 - 25/8	一、三、五				18	\$2,200 / \$2,700 / \$1,100
	課餘托管上午班 C	18/7 - 24/8	二、四				12	\$1,600 / \$2,100 / \$800

上午班若需要在中心午膳，則另加膳食費每餐為\$35。

(每班只設一位綜援)

備註：如要報讀課餘托管下午班，請選 GD02 至 04 突破成長下午營，詳情請看 P.25-26。



短期課餘托管

(對象：以 2017 年 9 月就讀年級計算)

接送時間可與職員商討

編號	小組名稱	日期	星期	時間	對象	名額	堂數	每堂收費(會員/非會員/綜援會員)
GD 07	短期課餘托管下午班	10/7 - 14/7	一至五	2:00p.m. - 6:00p.m.	升小一至小六學生	10	5	\$100 / \$105 / \$50
GD 08A	短期課餘托管上午班 A	28/8 - 31/8	一至三	9:00a.m. - 1:00p.m.	升小一至小六學生	10	4	\$100 / \$105 / \$50
GD 08B	短期課餘托管下午班 B			2:00p.m. - 6:00p.m.				\$100 / \$105 / \$50
GD 08C	短期課餘托管全日班 C			9:00a.m. - 6:00p.m.				\$220 / \$270 / \$210 (包午膳)

全日課程已包午膳費。上或下午班若需要在中心午膳，則另加膳食費每餐為\$35。

(每班只設一位綜援)

中文、英文、數學

(歡迎自組班別，詳情請向中心協商。) (對象：以 2017 年 9 月就讀年級計算)

目的：預先教授參加者將要學習的課本知識，提供補充練習，為新學年的學習作好充足的準備。

形式：主要以小組輔導形式及個別講授的形式進行。



編號	課程名稱	日期	星期	時間	對象	名額	堂數	收費 (會員/非會員/綜援會員)
TP 06	英文預備班	17/7 - 23/8	一、三	2:00p.m. - 3:00p.m.	小一至小二	15	12	\$600 / \$650 / \$300
TP 07					小三至小四	15	12	\$660 / \$710 / \$330
TP 08					小五至小六	15	12	\$720 / \$770 / \$360
TP 09	中文預備班	18/7 - 22/8	二	2:00p.m. - 3:00p.m.	小一至小二	15	6	\$300 / \$350 / \$150
TP 10					小三至小四	15	6	\$330 / \$380 / \$165
TP 11					小五至小六	15	6	\$360 / \$410 / \$180
TP 12	數學預備班	20/7 - 24/8	四	2:00p.m. - 3:00p.m.	小一至小二	15	6	\$300 / \$350 / \$150
TP 13					小三至小四	15	6	\$330 / \$380 / \$165
TP 14					小五至小六	15	6	\$360 / \$410 / \$180

暑期習作班

目的：以小組形式來指導學生完成假期作業。



編號	課程名稱	日期	星期	時間	對象	名額	堂數	收費 (會員/非會員/綜援會員)
TP 15	暑期習作班	17/7 - 25/8 (自選十堂)	逢一至五	8:50a.m. - 9:50a.m.	小一至小六	15	10	\$250 / \$300 / \$125

暑期青少年服務地帶 -----Youth Zone (TS /YG / YI)



GD09 青春無限訓練營

目的： 1) 讓參加者渡過一個充實的假期。 2) 加強參加者的學習基礎及為新學年作好準備。 3) 提供不同小組來改善及提昇參加者各方面的發展。
4) 透過義工訓練及實習來訓練自信心、領導能力及個人潛能等，同時亦可以服務社區及關心有需要的人。

形式： 主要以小組形式進行活動，並按需要加以個別輔導。

內容：(本中心有權修改課程內容及時間，而不作另行通知。) (對象：以 2017 年 9 月就讀年級計算)

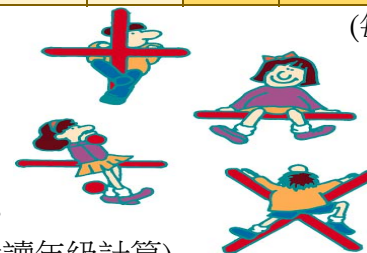
時間	星期一	星期二	星期三	星期四	星期五
2:00p.m. - 3:00p.m.	小組---時事關你事	小組---廣告多面睇	小組---金錢好管家	小組---減壓有妙法	戶外或室內活動 21/7 下午 3:15-5:15 生日 PARTY 28/7 下午 2:00-5:15 參觀公民教育資源中心 4/8 下午 2:00-4:30 參觀展城館 11/8 下午 2:00-4:30 參觀瀕危物種資源中心 18/8 下午 2:00-5:15 參觀天文台 25/8 下午 3:15-5:15 集體遊戲
3:00p.m. - 3:15p.m.	小 息				
3:15p.m. - 4:15p.m.	英文班	國際音標	中文班	數學班	
4:15p.m. - 4:30p.m.	小 息				
4:30p.m. - 5:30p.m.	橋牌思維訓練	Marvel 動漫人物 漫畫班	水晶膠精品製作	毛筆書法班	

編號	課程名稱	日期	星期	時間	對象	名額	堂數	收費(會員/非會員/綜援會員)
GD 09A	青春無限訓練營	17/7 - 25/8	一至五	2:00p.m. - 5:30p.m.	升中一至中三學生	10	30	\$3,500 / \$4,000 / \$1,750
GD 09B	青春無限訓練營		一、三、五				18	\$2,100 / \$2,600 / \$1,050
GD 09C	青春無限訓練營		二、四				12	\$1,700 / \$2,200 / \$850

下午班若需要在中心午膳，則另加膳食費每餐為\$35。

(每班只設一位綜援)

TS 暑期中學功課輔導班



目的：幫助中學生溫故知新，打好英文或數學基礎，為新學年的學習作好充足的準備。

內容：教授英文或數學的知識，提供補充練習、解答學生在英文或數學科功課及學習上的難題。

形式：主要以小組輔導形式及個別講授的形式進行。(對象：以 2017 年 9 月就讀年級計算)

編號	課程名稱	日期	時間	對象	名額	堂數	收費(會員/非會員/綜援)
TS 04	初中英文班	17/7 - 21/8 (逢星期一)	3:15p.m. - 4:15p.m.	升中一至中三學生	10	6	\$420 / \$470 / \$210
TS 05	初中中文班	19/7 - 23/8 (逢星期三)	3:15p.m. - 4:15p.m.	升中一至中三學生	10	6	\$420 / \$470 / \$210
TS 06	初中數學班	20/7 - 24/8 (逢星期四)	3:15p.m. - 4:15p.m.	升中一至中三學生	10	6	\$420 / \$470 / \$210
TS 07	暑期習作班	17/7-25/8 逢星期一至五 (自選十堂)	5:30p.m. - 6:30p.m.	升中一至中三學生	10	10	\$300 / \$350 / \$150